



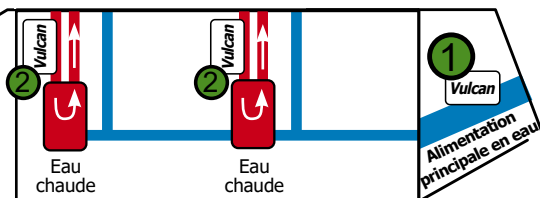
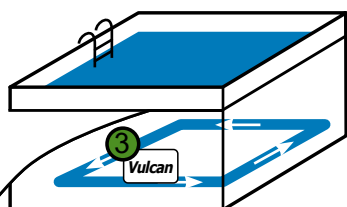
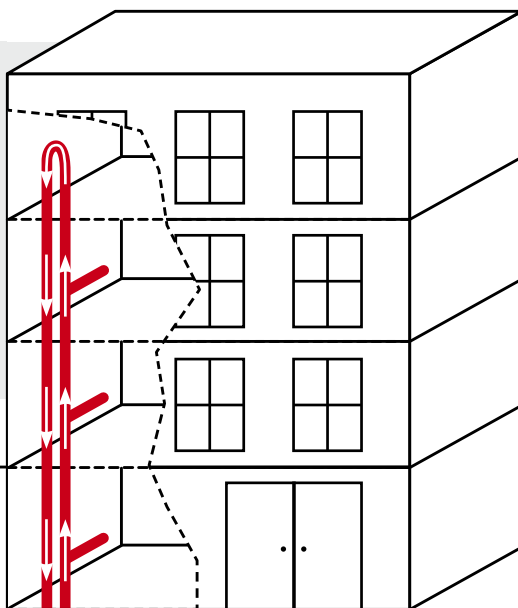
Comment installer Vulcan dans les copropriétés et grands bâtiments

Dans les bâtiments de plus grande envergure, le nombre d'endroits à contrôler est sans limite. L'exemple ci-dessous illustre une installation type de Vulcan dans un grand bâtiment.

L'installation se fait souvent dans le bâtiment principal où se trouve l'alimentation en eau froide (1), où circulent une ou plusieurs conduites en eau chaude (2) dans les étages les plus élevés, mais aussi dans les opérations des piscines et des spas (3), etc.

Toute circulation d'eau a besoin de son propre Vulcan.

- ① Alimentation principale en eau
- ② Circulation d'eau chaude
(installez Vulcan sur la conduite de retour, avant l'échangeur de **chaleur**, et sur chacune des circulations d'eau chaude)
- ③ Circulation d'eau pour piscine
(installez Vulcan après le filtre à sable)





Comment choisir le bon modèle de Vulcan copropriétés et grands bâtiments

Pour les bâtiments connaissant des heures de pointe en termes de capacité d’approvisionnement en eau, vous devez choisir parmi les modèles Vulcan suivants. Pour choisir le bon modèle de Vulcan, contrôlez le diamètre de la conduite de l’alimentation principale en eau.

Dimension	Modèle
max. 2"	Vulcan S10
2½" - 3"	Vulcan S25
3½" - 4"	Vulcan S50
4½" - 5"	Vulcan S100
5½" - 6"	Vulcan S150
7" - 8"	Vulcan S250
9" - 10"	Vulcan S350
11" - 16"	Vulcan S500

La qualité Made in Germany

- ▶ Fabriqué en Allemagne par Christiani Wassertechnik GmbH (CWT)
- ▶ Plus de 40 ans d’expérience dans le traitement physique de l’eau
- ▶ Présence dans plus de 70 pays dans le monde
- ▶ Garantie internationale de 10 ans

